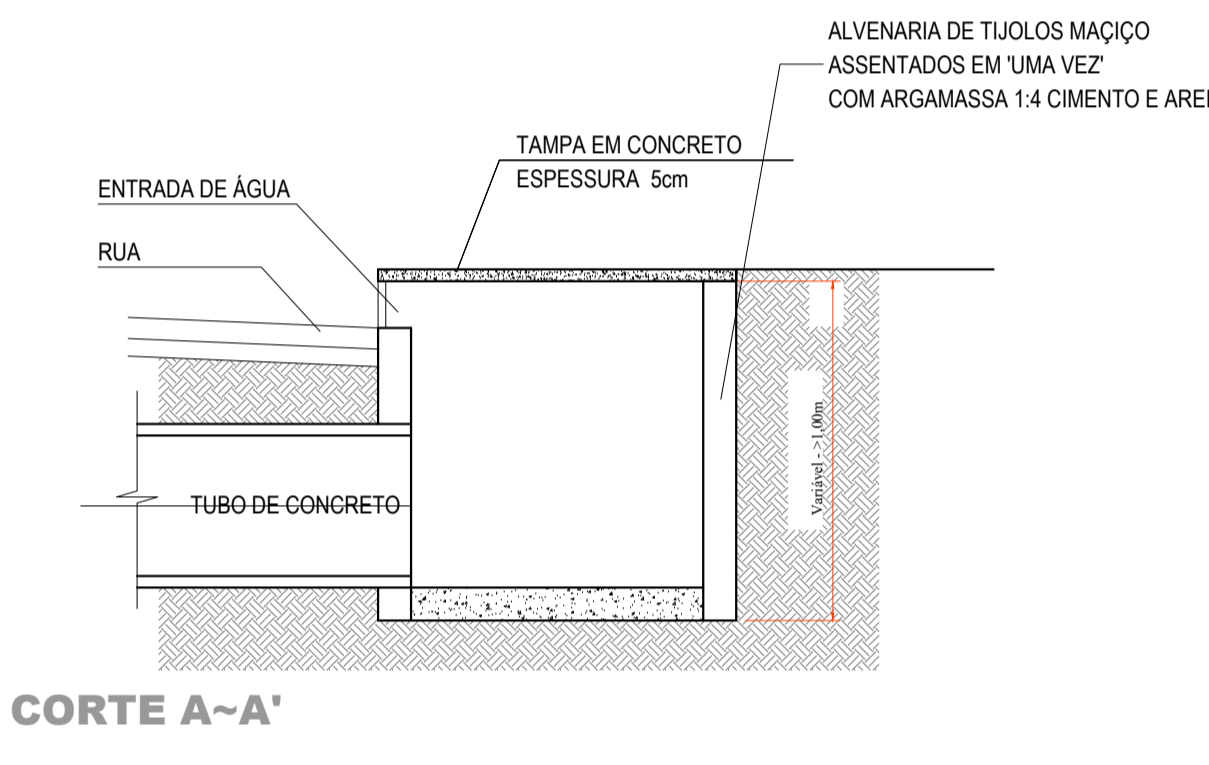
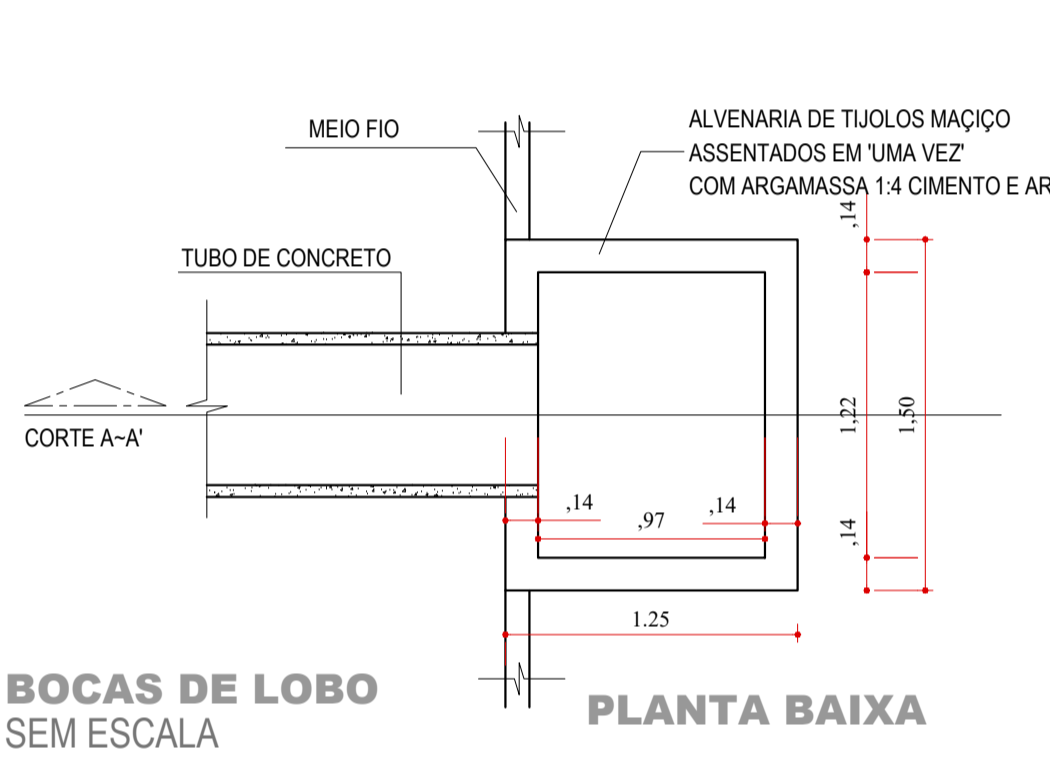
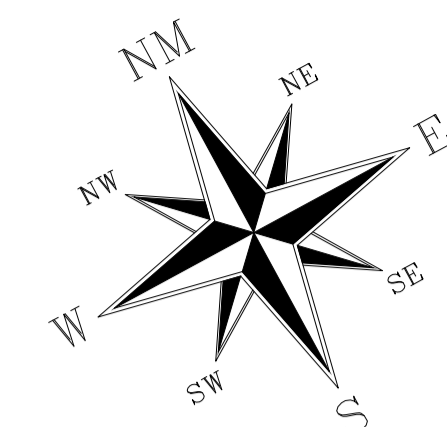
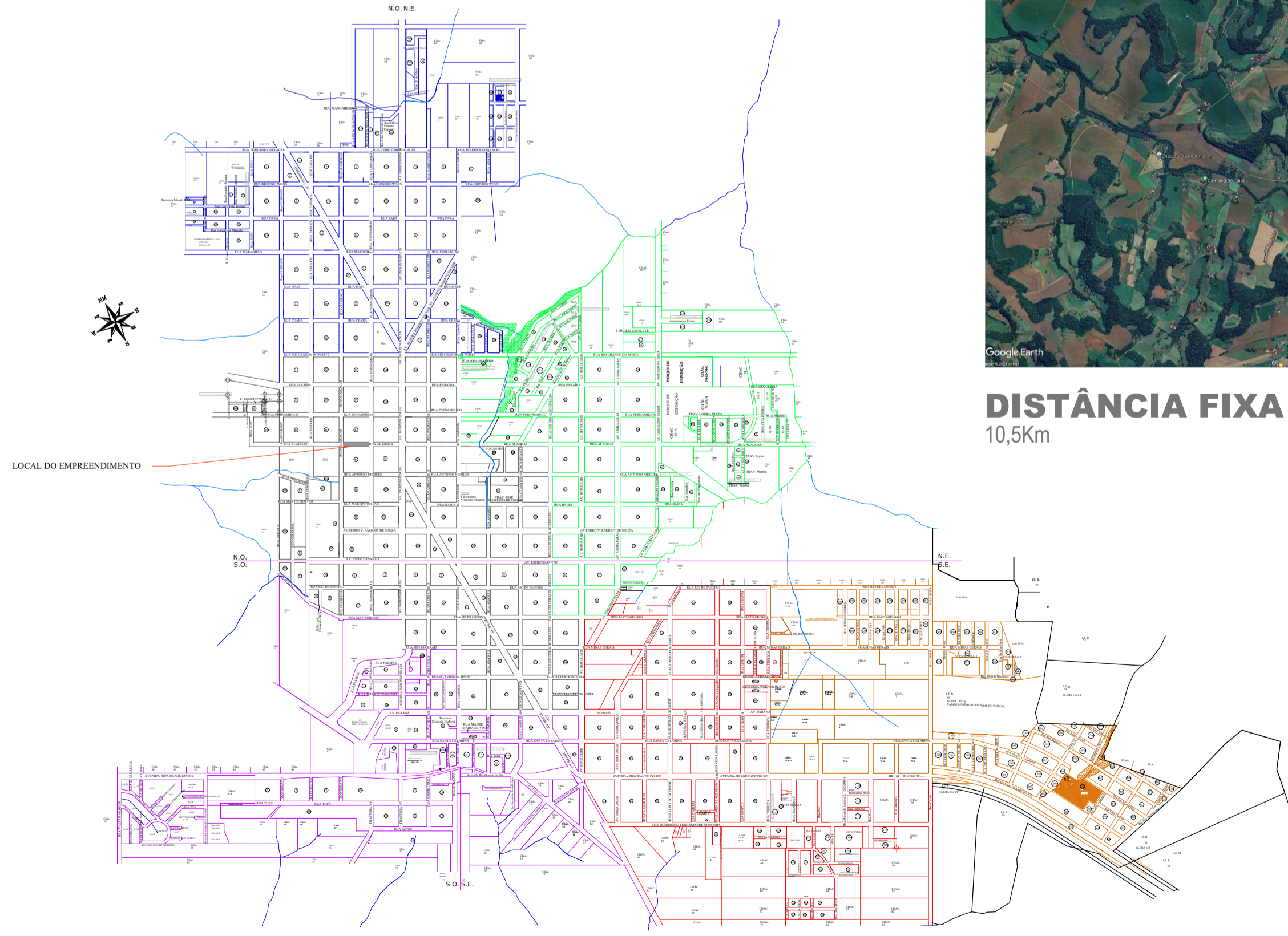


**PLANTA DRENAGEM PLUVIAL**  
Escala: 1/250



**DISTÂNCIA FIXA DA PEDREIRA AO INÍCIO DO TRECHO**  
10,5Km

- LEGENDA:**
- Tubos: (A Executar)
    - DN EXISTENTE
    - CA DN Ø 600 = 1,00m
  - Boca de Lobo: (A Executar)
    - 150x125 / 02
  - Boca de Lobo: (Existentes á Demolir)
    - 02
  - POSTES EXISTENTES



**LOCALIZAÇÃO EM RELAÇÃO AO PERÍMETRO URBANO**  
Sem Escala

Revisões da Prancha			
-	Comentários	Autor	Data
01	Revisão Geral	Evandro Rubens	19/03/2024
02	-	-	-

PREFEITURA MUNICIPAL

MUNICÍPIO DE CAPANEMA

**APROVADO**

AMANDA P. DE ANDRADE  
CREA: 80-10505-0  
ENGENHEIRA CIVIL MUNICIPAL DE  
CAPANEMA - PR  
Matrícula nº 3523-1

SAÚDE PÚBLICA

**PAVIMENTAÇÃO ASFÁLTICA**

OBRA: PROJETO DE DRENAGEM PLUVIAL  
PAVIMENTAÇÃO ASFÁLTICA EM CBUQ  
Rua Alagoas entre Rua Guairacás e Rua Tupinambás B. Centro Capanema - Pr

Georreferênciação Início: Final:

RESPONSÁVEL TÉCNICO: RUBENS L.R. SOUZA  
CREA: 80-10505-0  
Engenheiro Civil e Segurança do Trabalho

ÁREA TOTAL: 1.440,00m²

ESCALA: INDICADA

DATA: Março 2024

LOCALIDADE/BAIRRO: Centro

Projeto: Evandro C. Malinski

PREFEITO MUNICIPAL

FOLHA: ÚNICA